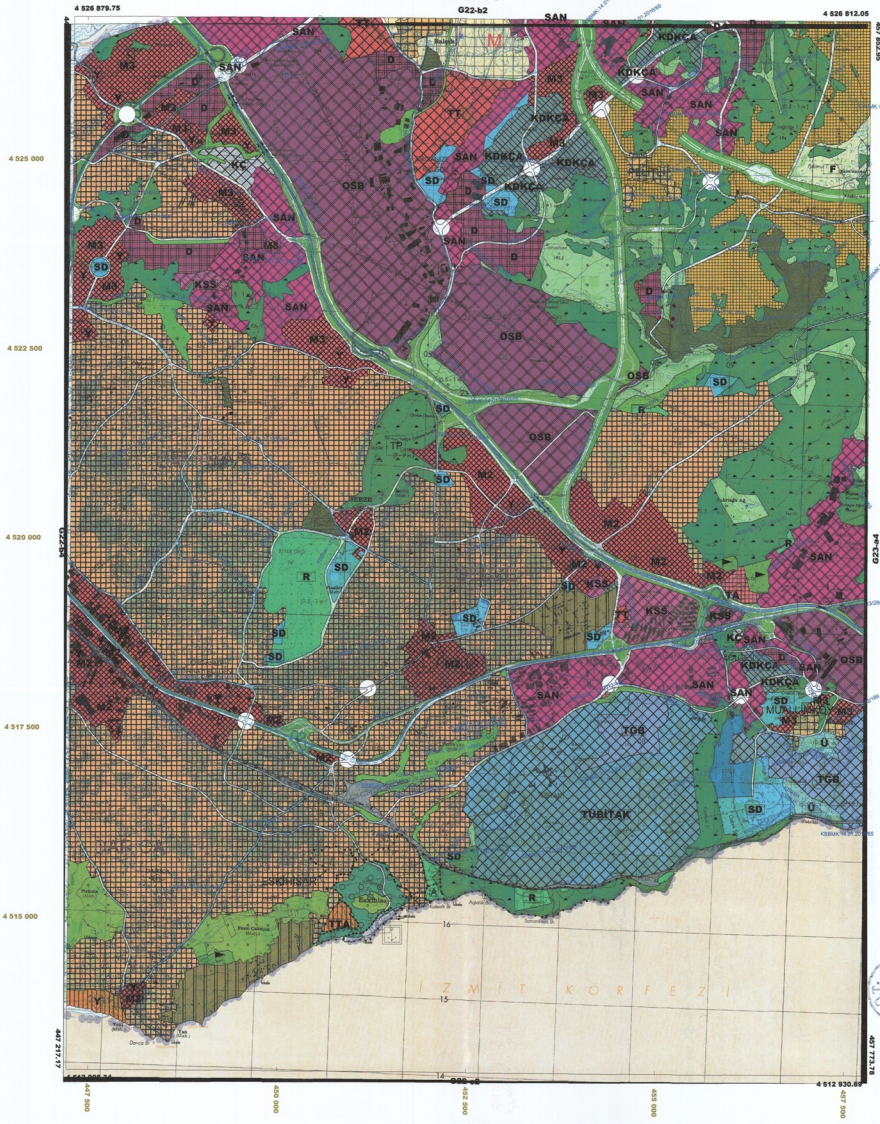


0
G22-b3
022-b2



1/25000

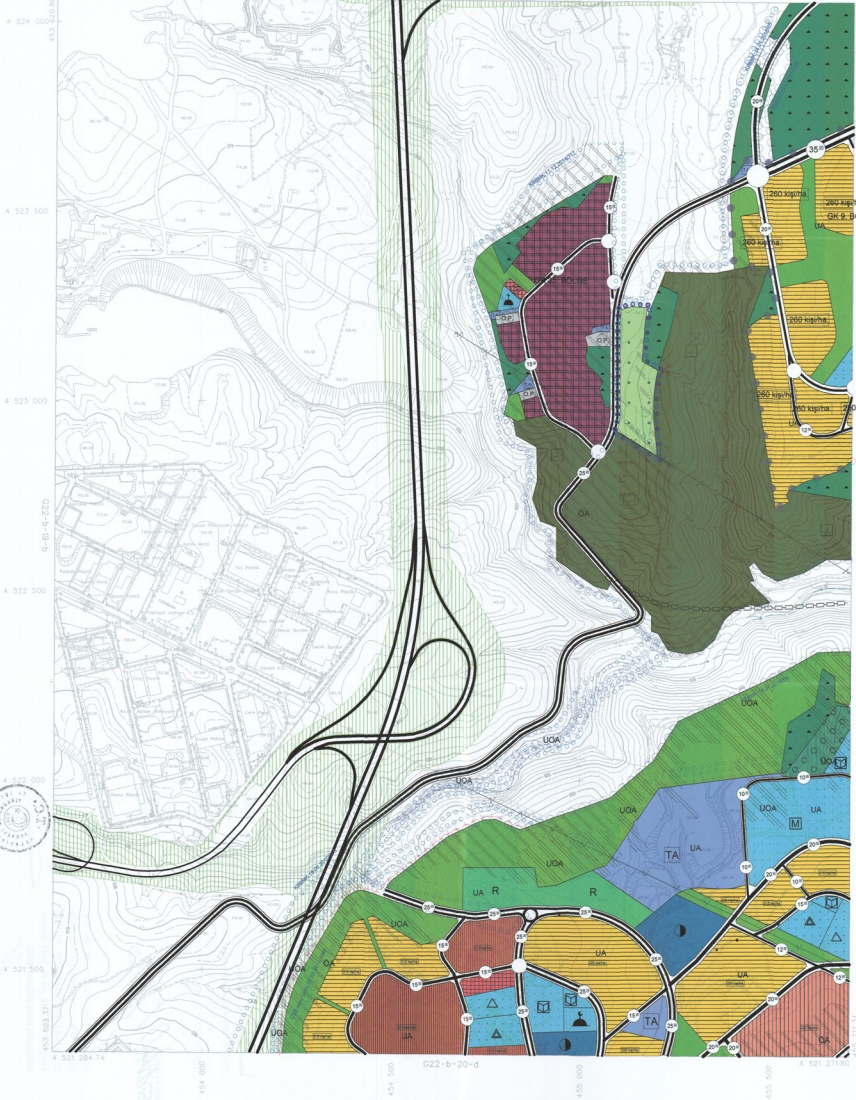
0
-G22-b3

KOCAELI
G22-b-20-a

G22-b-15-d



A 524 08103



ONAY

Kocaeli Büyükşehir Belediyesi
Tarihiyle: Fotogrametri, Yörünge
Tajirleme, Kuvvetli: Bina Altı 15000
Bölge Ölçeği: Harita No: 204
Bina İnce Kurumunun Tarihinde
Ölçe İnceleme ve Çizim.

15/06/2008



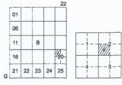
Harita: 2008 Tarihi Hava Fotoğrafından Üretilmiştir.
Yapım Firması: ANK-İGEM Planlama Sanayi Harita
Mühendislik Sanayi Ticaret A.Ş.

Mühür
Tarih: 15/06/08
Prens. Adı: [Signature]
No: 000000000

1:5000

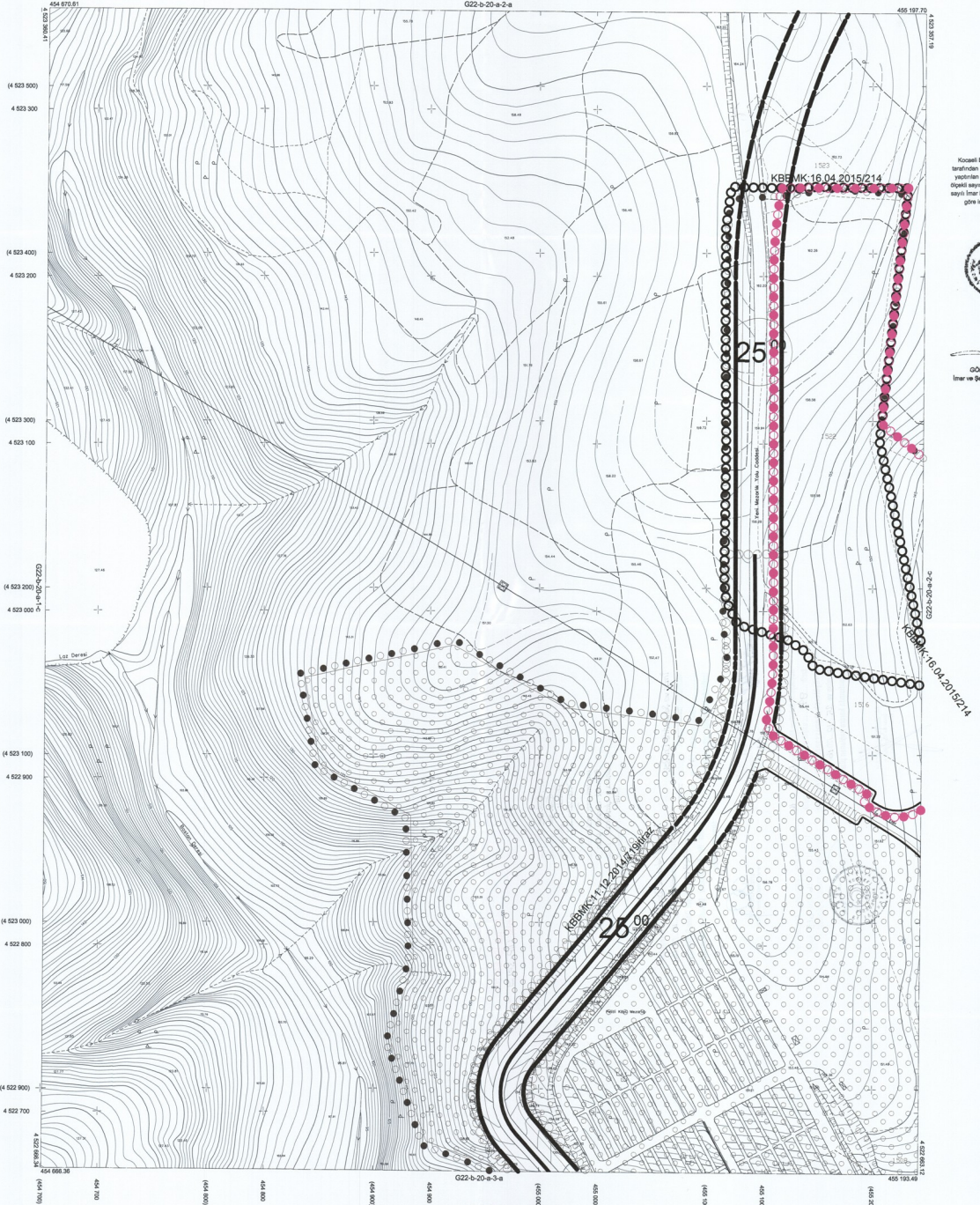
KONTROL
[Signature]
Sorumlu Harita Mühendisi
Harita Mühendisi
Harita Mühendisi

KOCAELİ - G22-b-20-a



GEBZE İLÇESİ (Pelitli Köyü)
KOCAELİ
G22-b-20-a-2-d

G22-b-20-a-2-a



1:1000

Koordinatlar ve pafta bölünmesi en son güncellenmiş
TUTSA'ya bağlı 2005.0 spotunda, GRS80 elipsoid ve
Transversal Mercator (TM) izdüşümüne olmaktadır.
Ağustos 2010 tarihinde yapılan nokta hava fotoğraflarından
üzerine yapılmış nokta ve çizimlerin kullanılmasıdır.
Yüklenici Firma: KUTLUYER HARİTA A.Ş.
DETİNKAYA MAH. 9.
(Ortak Girişim)

PROJE YÖNETİCİSİ
ALTAN DETİNKAYA
Harita Mühendisi

Harita Mühendisi
Harita Mühendisi
Harita Yüksek Mühendisi
Harita Yüksek Mühendisi

BELİM SAYDAN
DİLEK AYÇIN
ESREF AKIŞ
HAKAN İLHAN

HALHAZIR HARİTA ŞİFİ
İSMAIL BEYER
Harita Mühendisi

PROJE YÖNETİCİSİ
HARİTA ŞUBE MÜDÜRÜ V.
SİVRAN ÇAKUR
Harita Yüksek Mühendisi

Kocaeli Büyükşehir Belediyesi
tarafından Fotogrametri yöntemi
yoluyla Kocaeli iline ait 1:1000
ölçekli sayısal Harita Harita 3154
sayılı İmar Kanununun 7/a maddesine
göre toplanmış ve çizilmiştir.
31.04.2012



Başkan Yardımcısı
ÖZKAN KAYMAZ
İmar ve Şehircilik Dairesi Başkanı

GEBZE İLÇESİ (Pelitli Köyü) G22-b-20-a-2-d
KOCAELİ

